




Geotechnisches Ingenieurbüro Prof. Fecker und Partner GmbH

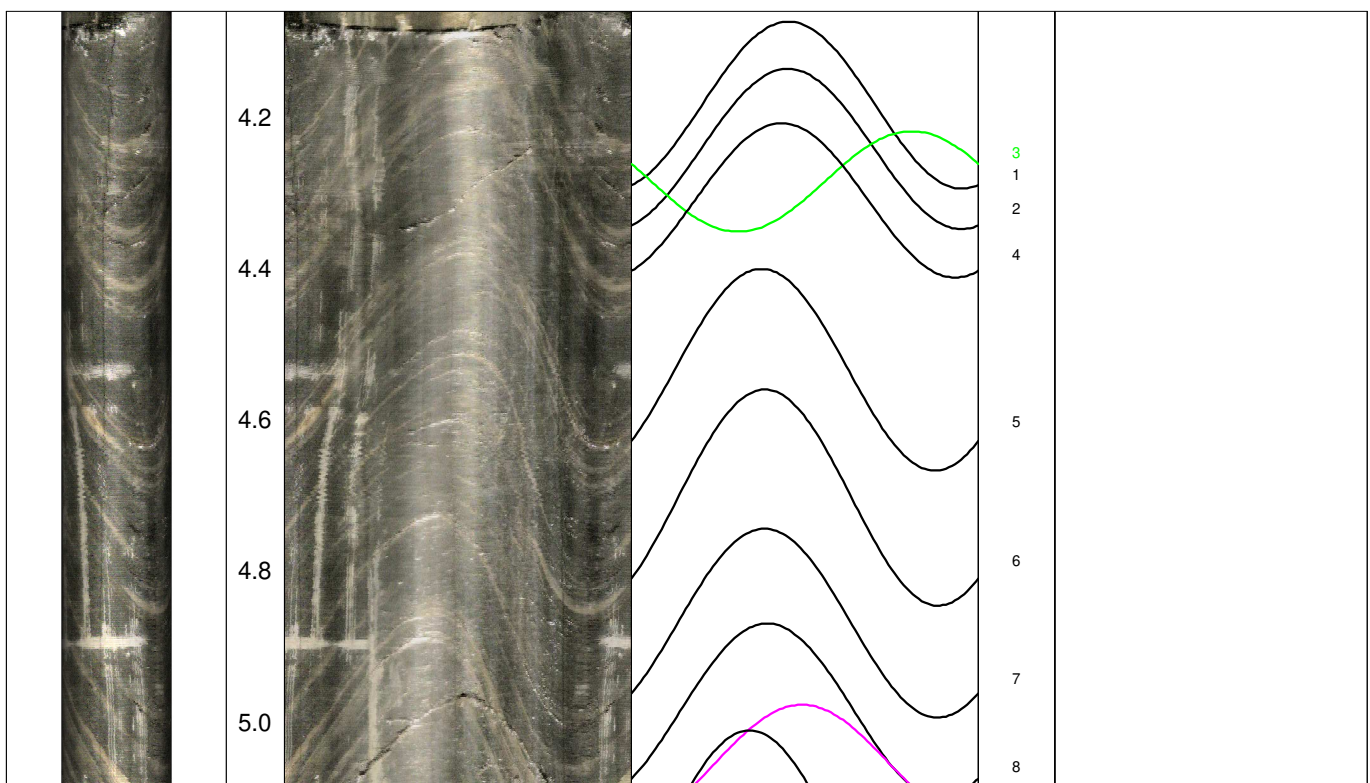
Messprogramm		Erkundungsobjekt	
ETIBS® - Optischer Bohrlochscanner		L106 Bremm - Beuren	
ABF - Akustisches Bohrlochfernsehen			
Auftraggeber: Stölbien Bohrung: BK 2 Ort: Bremm Auftragsnummer: e-3345	Teufenmaßstab 1:10		Koordinaten
	Messbezugspunkt: GOK		Rechtswert: Hochwert: Höhe ü. NN:

Messdatum:	11.07.2025	Bohrlochdurchmesser:	146 mm
Bohrteufe:	12.00 m (lt. BM)	Richtung der Bohrung:	vertikal
Messintervall:	4.06 m - 12.00 m (7.94 m)	Quelldatei:	BK2.blk / BK2.log
Verrohrung bis:	4.08 m	Messingenieur:	Fr. Sagmajster
Wasserstand:	10.12 m	Bearbeiter:	Fr. Sagmajster

Bemerkungen: Messintervall ETIBS: 4.06 m - 10.12 m (6.06 m)
 Messintervall ABF: 10.12 m - 12.00 m (1.88 m)

Trennflächen : schwarz - Schichtung / Schieferung
 blau - Schrägschichtung
 magenta - Klüfte
 grün - Klüfte nur z. T. erkennbar

Pseudokern		Bohrlochabwicklung					Trennflächenabwicklung					Nr.	Bemerkung
	[m]	N	O	S	W	N	N	O	S	W	N		





5.2

5.4

5.6

5.8

6.0

6.2

6.4

6.6

6.8

7.0

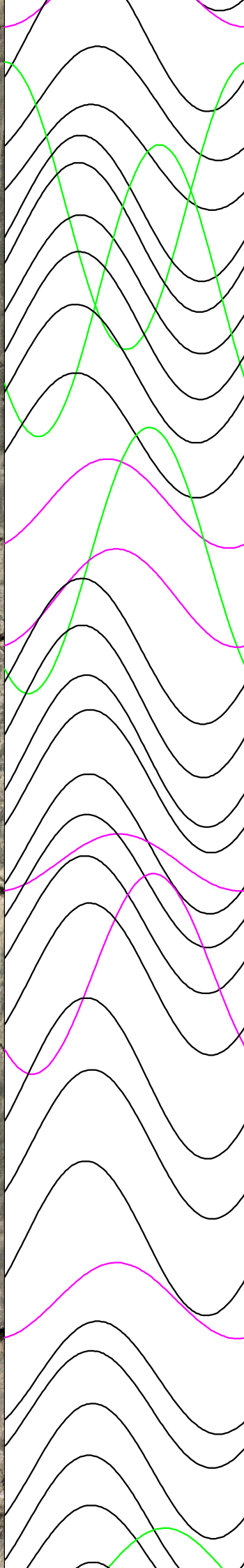
7.2

7.4

7.6

7.8

8.0



9

13

10

11

12

14

15

16

18

17

19

20

21

23

22

24

25

26

27

28

29

30

31

33

32

34

35

36

37

38

39

40

41



8.2

8.4

8.6

8.8

9.0

9.2

9.4

9.6

9.8

10.0

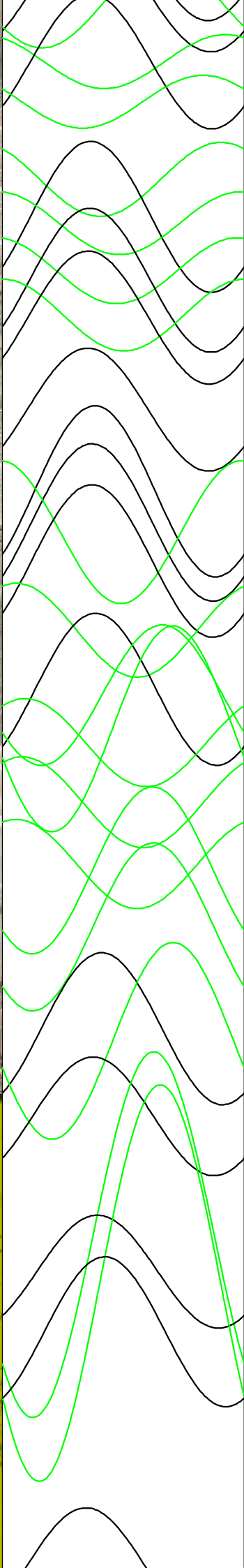
10.2

10.4

10.6

10.8

11.0



43
42
44
46
45
47
49
50
48
52
51
53
54
57
55
56
59
58
63
61
60
62
64
65
66
67
69
68
70
72
71
74

Wasserspiegel

